

# DOSSIER DE CONCEPTION

COLLINOT Baptiste  
TD2 – TP2

# SOMMAIRE

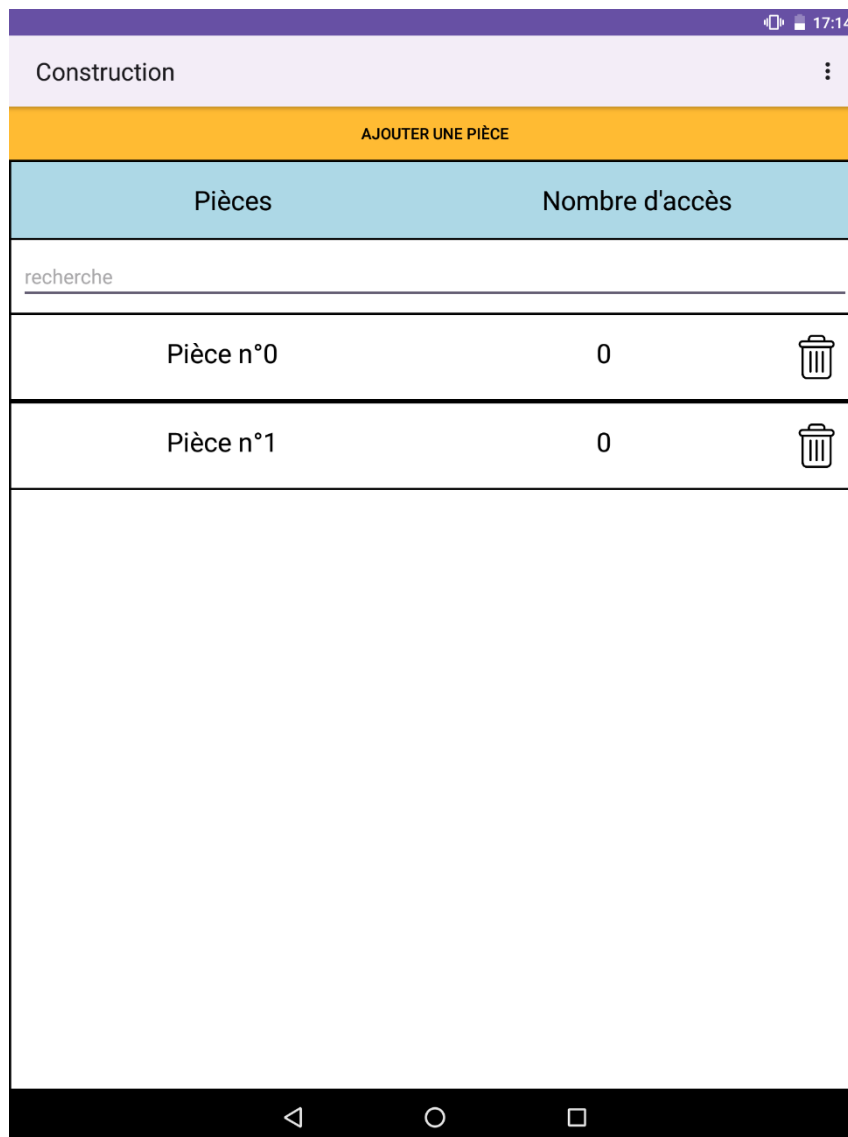
I.	Application Construction .....	2
1.	MainActivity .....	2
2.	PieceDetailsActivity .....	4
3.	AccesActivity .....	6
4.	Diagramme de classes .....	10
II.	Application Visualisation .....	11
1.	MainActivity .....	11
2.	PieceDetailsActivity .....	14
3.	Diagramme de classes .....	16

# I. APPLICATION CONSTRUCTION

## 1. MainActivity

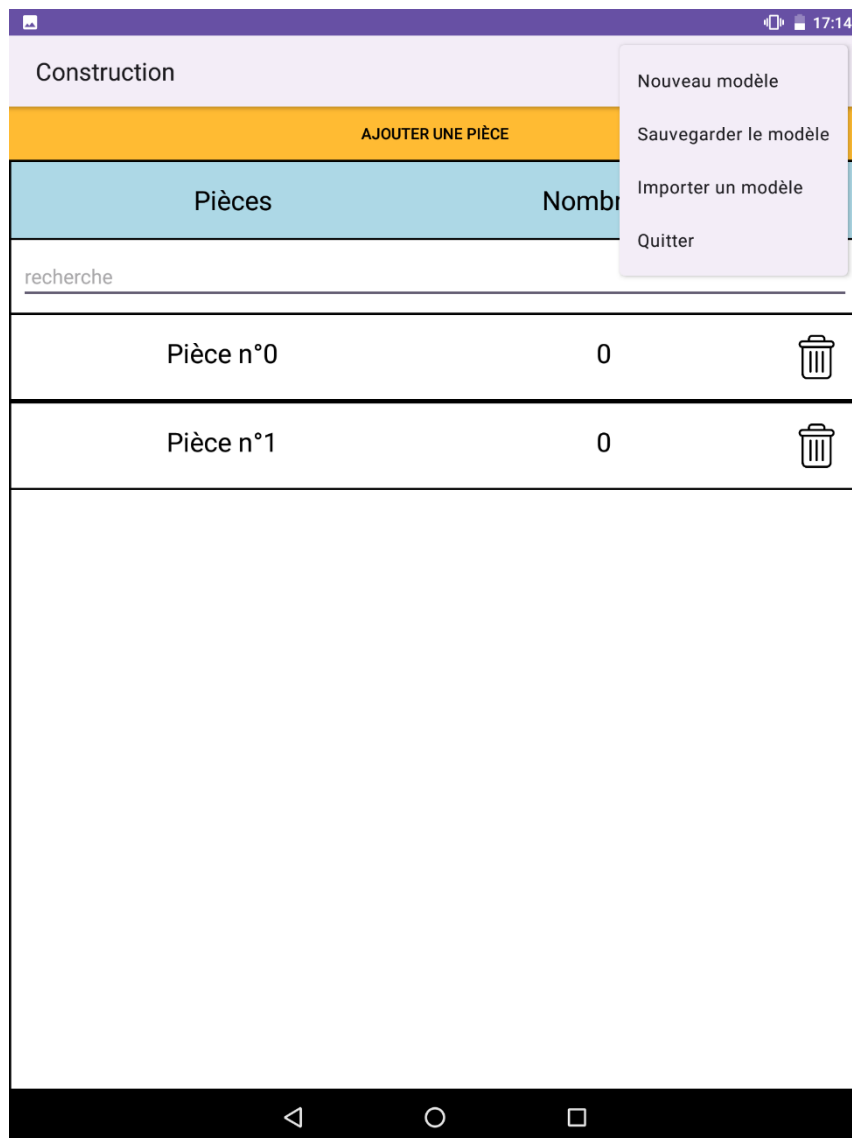
L'activité principale possède :

- Un bouton pour ajouter une pièce au modèle
- Un RecyclerView où est affiché le nom de chaque pièce, le nombre d'accès depuis cette pièce ainsi qu'une icône permettant de supprimer une pièce
- Une barre de recherche afin de pouvoir filtrer les pièces du modèle
- Un menu en haut à droite permettant diverses options (détaillées ci-après)



Le menu permet de :

- Créer un nouveau modèle
- Sauvegarder ce modèle
- Importer un modèle existant
- Quitter l'application

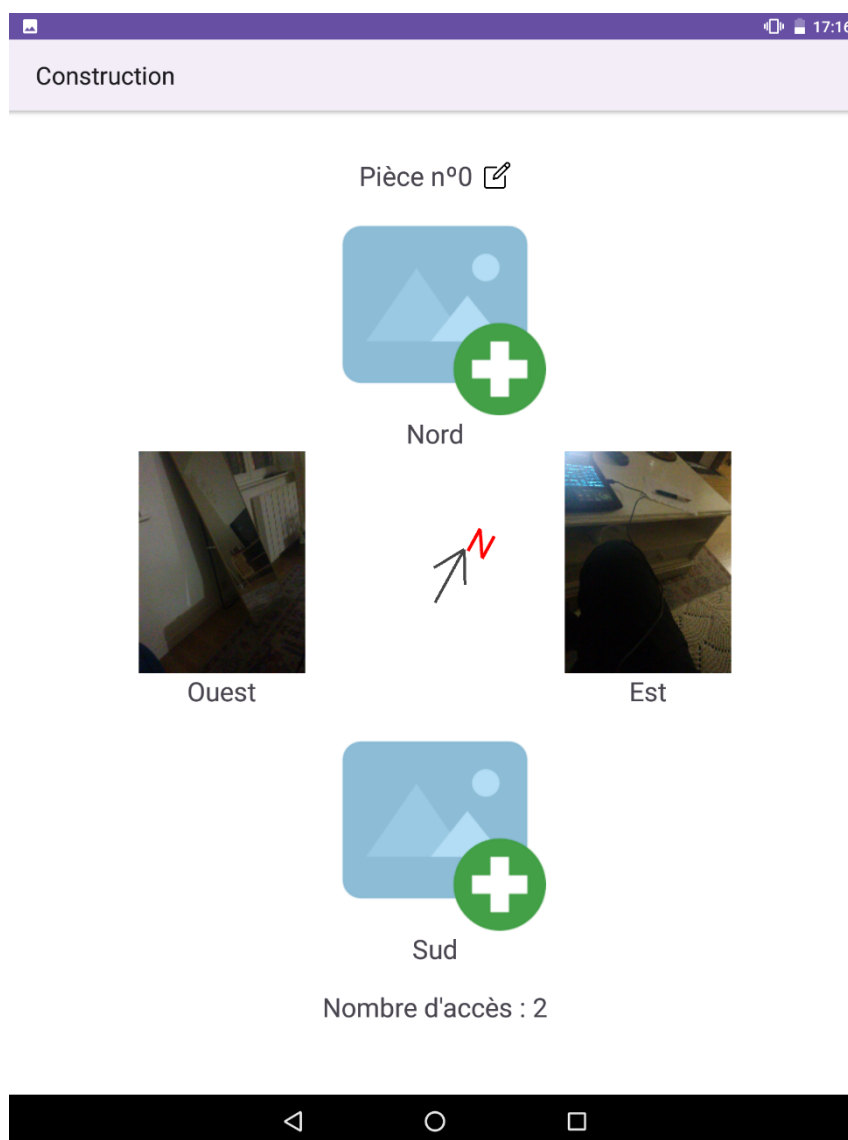


Il est possible de cliquer sur un élément du RecyclerView afin d'arriver dans une nouvelle activité permettant de modifier la pièce sur laquelle on vient de cliquer.

## 2. PieceDetailsActivity

Cette nouvelle activité possède :

- Le nom de la pièce ainsi qu'une icône à côté indiquant que l'on peut modifier le nom
- 4 images, une en haut pour le nord, une à gauche pour l'ouest, une à droite pour l'est et enfin une en bas pour le sud.
- Une flèche au milieu des 4 images indiquant la direction du nord en fonction de l'orientation de l'appareil
- Le nombre d'accès depuis cette pièce



En cliquant sur une des images, un nouveau menu s'ouvre.

Ce menu permet de :

- Visualiser la photo
- Modifier la photo à l'aide de l'appareil photo
- Gérer les différents accès (les visualiser, en ajouter, en supprimer..)



Cliquer sur gérer les accès ouvre une nouvelle activité permettant diverses choses au niveau des accès.

### 3. AccesActivity

Cette nouvelle activité possède :

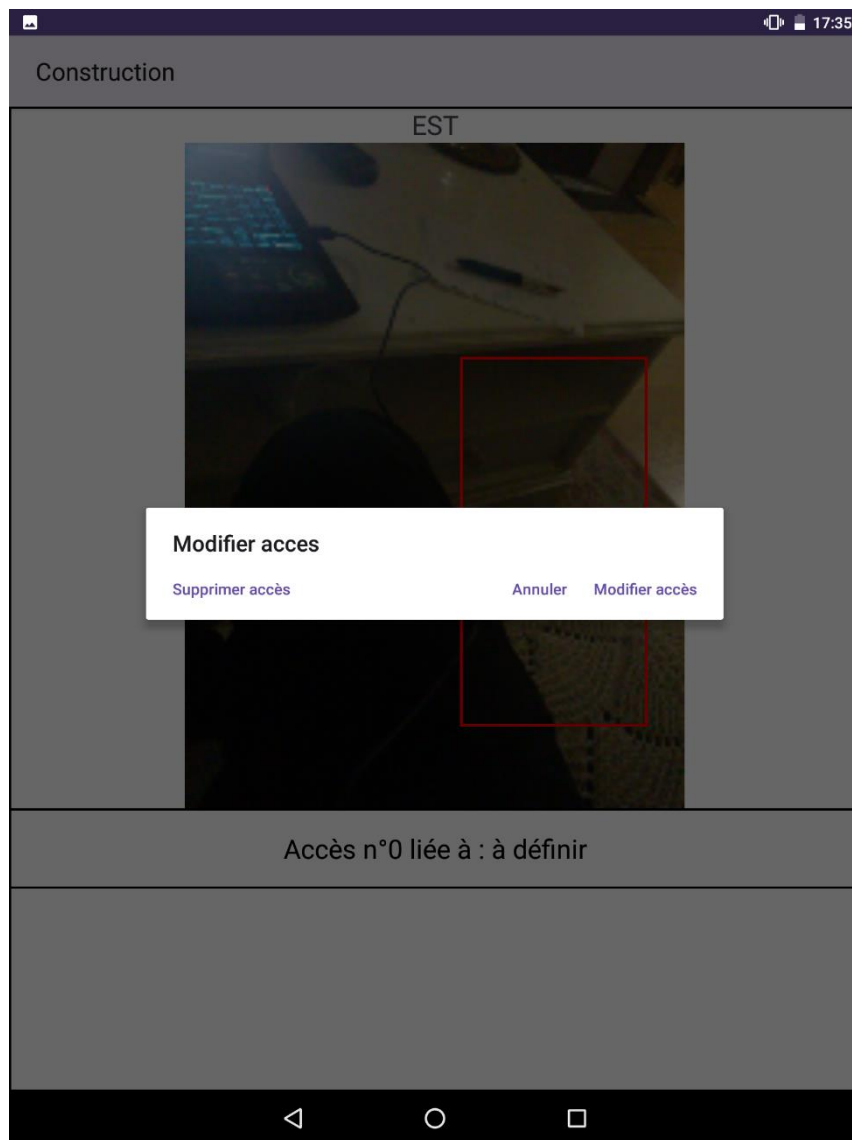
- L'orientation de la photo (nord, sud, est, ouest)
- La photo avec des rectangles représentant les différents accès et le nom de la pièce à laquelle on accède
- Un RecyclerView qui contient la liste de tous les accès



Cliquer sur un des éléments du RecyclerView ouvre un nouveau menu.

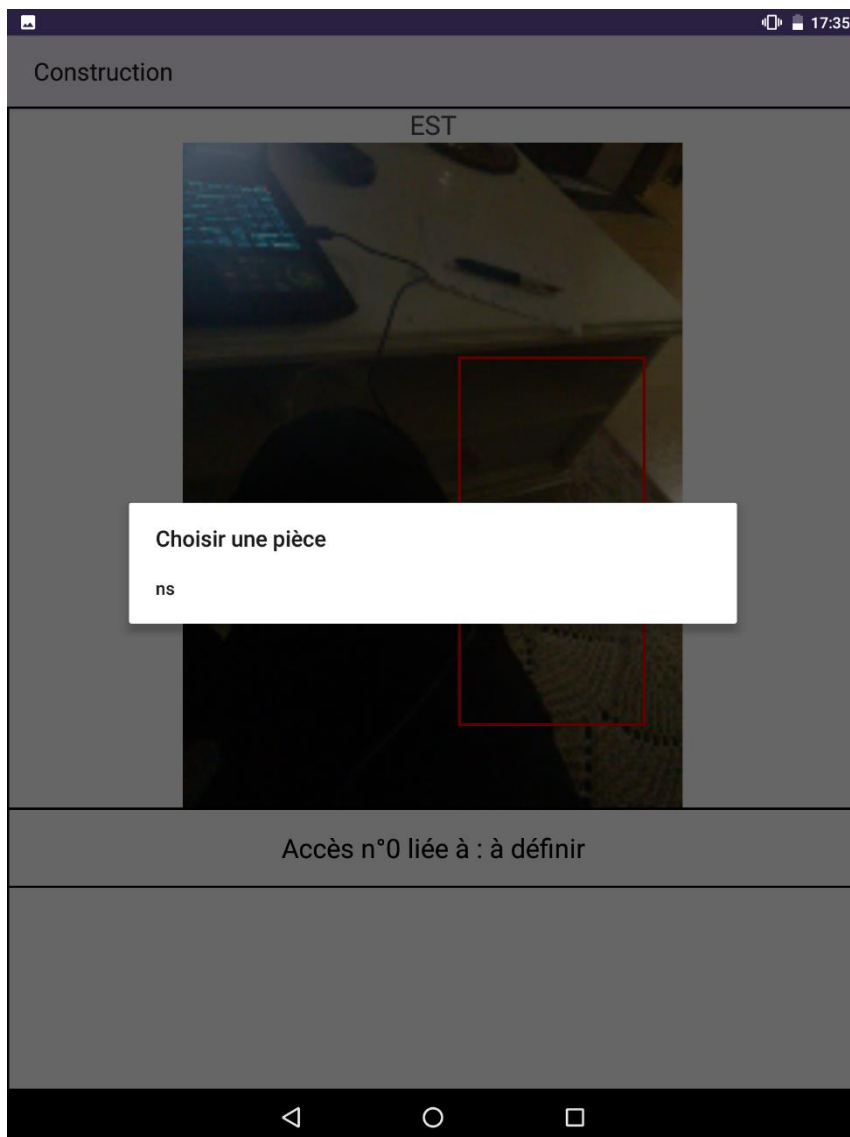
Ce menu permet de :

- Supprimer l'accès
- Modifier la pièce à laquelle accéder

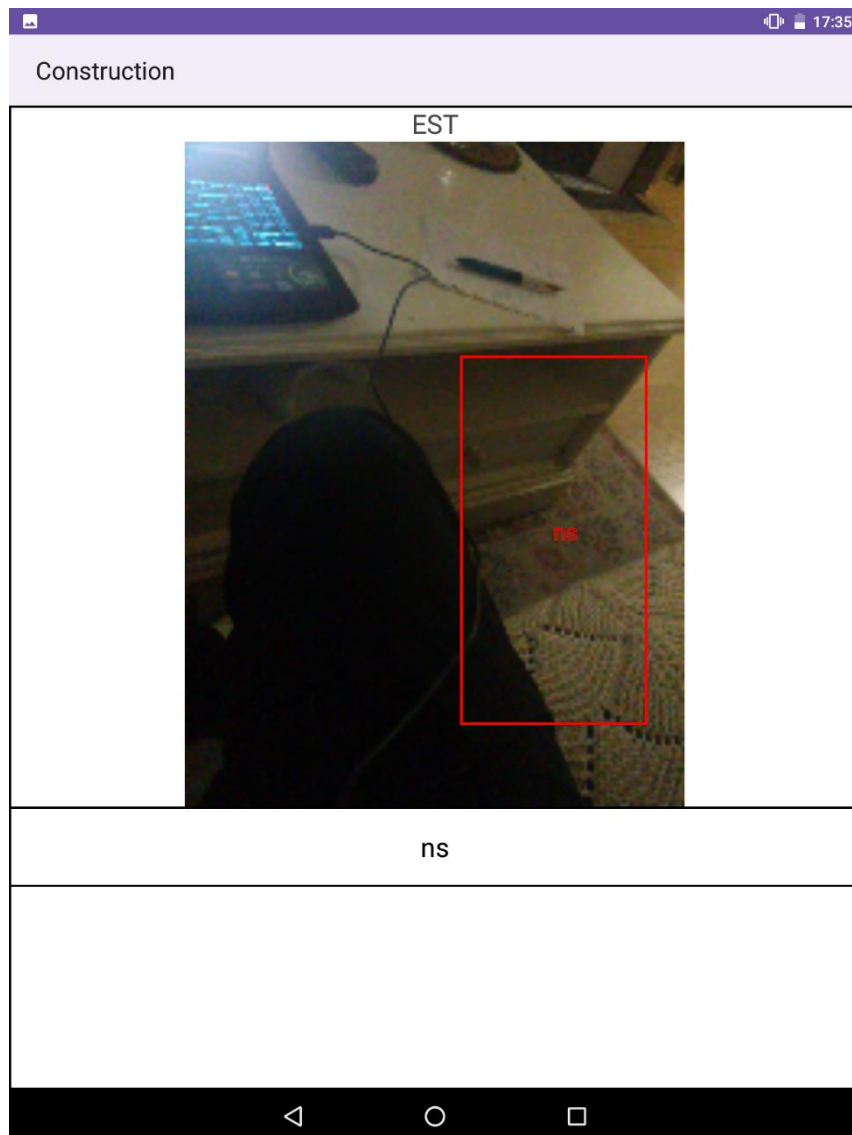




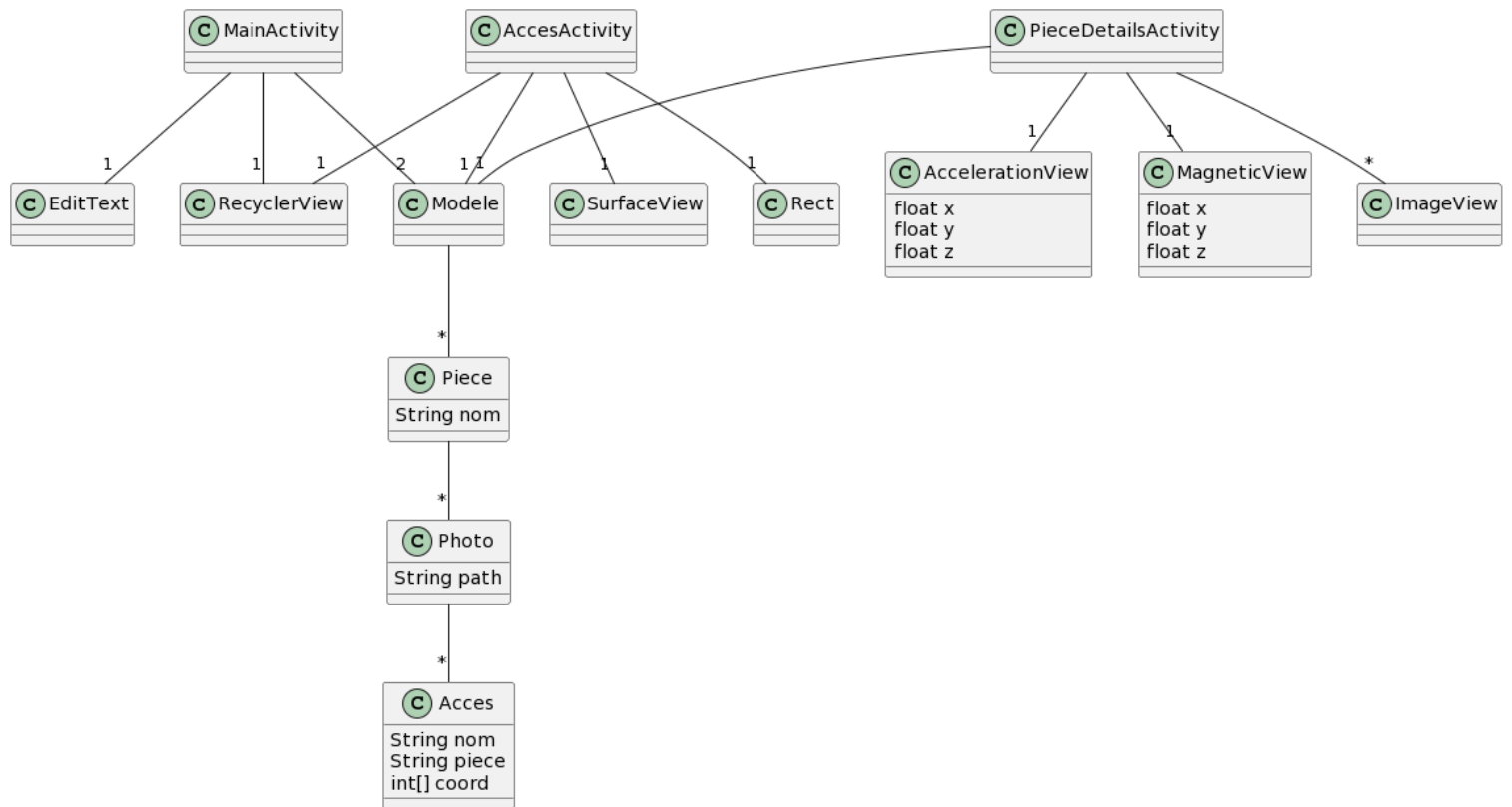
Lorsque l'on clique sur modifier accès, un nouveau Dialog s'affiche avec la liste des différentes pièces du modèle hormis celle dans laquelle on se trouve.



Après avoir choisi la pièce à laquelle on souhaite accéder via cet accès, le nom dans le rectangle ainsi que dans le RecyclerView est modifié en conséquence.



## 4. Diagramme de classes

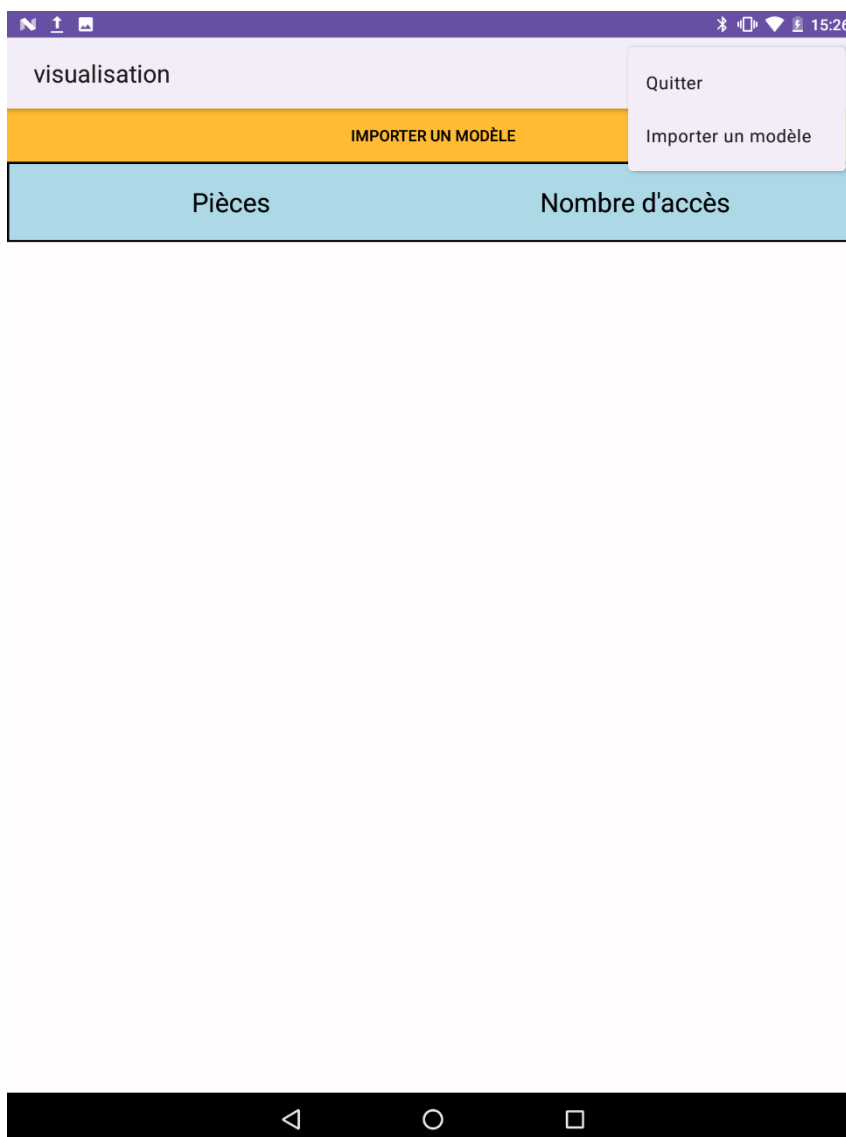


## II. APPLICATION VISUALISATION

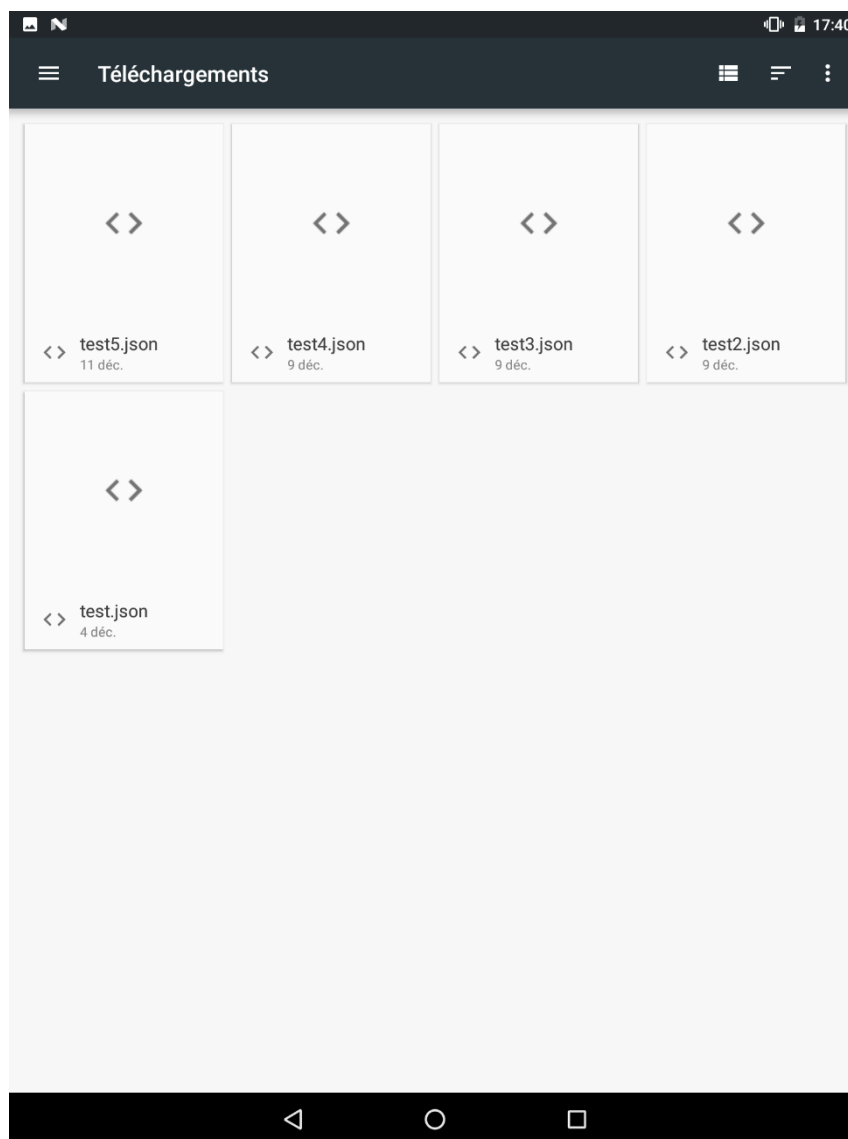
### 1. MainActivity

L'activité principale possède :

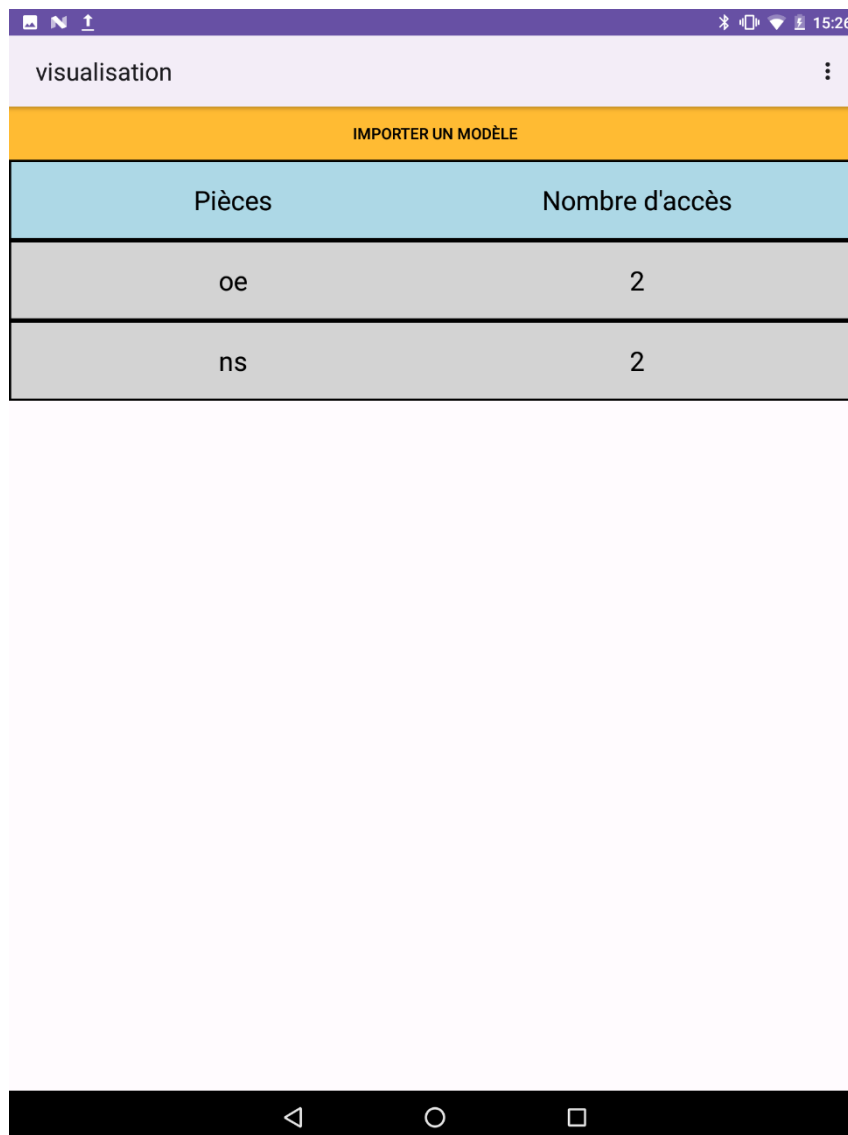
- Un bouton permettant d'importer un modèle
- Un RecyclerView initialement vide
- Un menu en haut à droite qui permet de faire la même chose ou quitter l'application



Lorsque l'on clique sur importer un modèle, les différents fichiers de notre appareil s'affichent.



Une fois un modèle existant importé, les différentes pièces ainsi que le nombre d'accès existant depuis ces pièces s'affichent dans le RecyclerView.



The screenshot shows an Android application interface. At the top, there is a purple header bar with the text "visualisation" on the left and a three-dot menu icon on the right. Below the header is an orange bar with the text "IMPORTER UN MODÈLE". Underneath is a table with two columns: "Pièces" and "Nombre d'accès". The table has two data rows: one with "oe" and "2", and another with "ns" and "2". Below the table is a large, empty white rectangular area. At the bottom of the screen is a black navigation bar with three white icons: a back arrow, a circle, and a square.

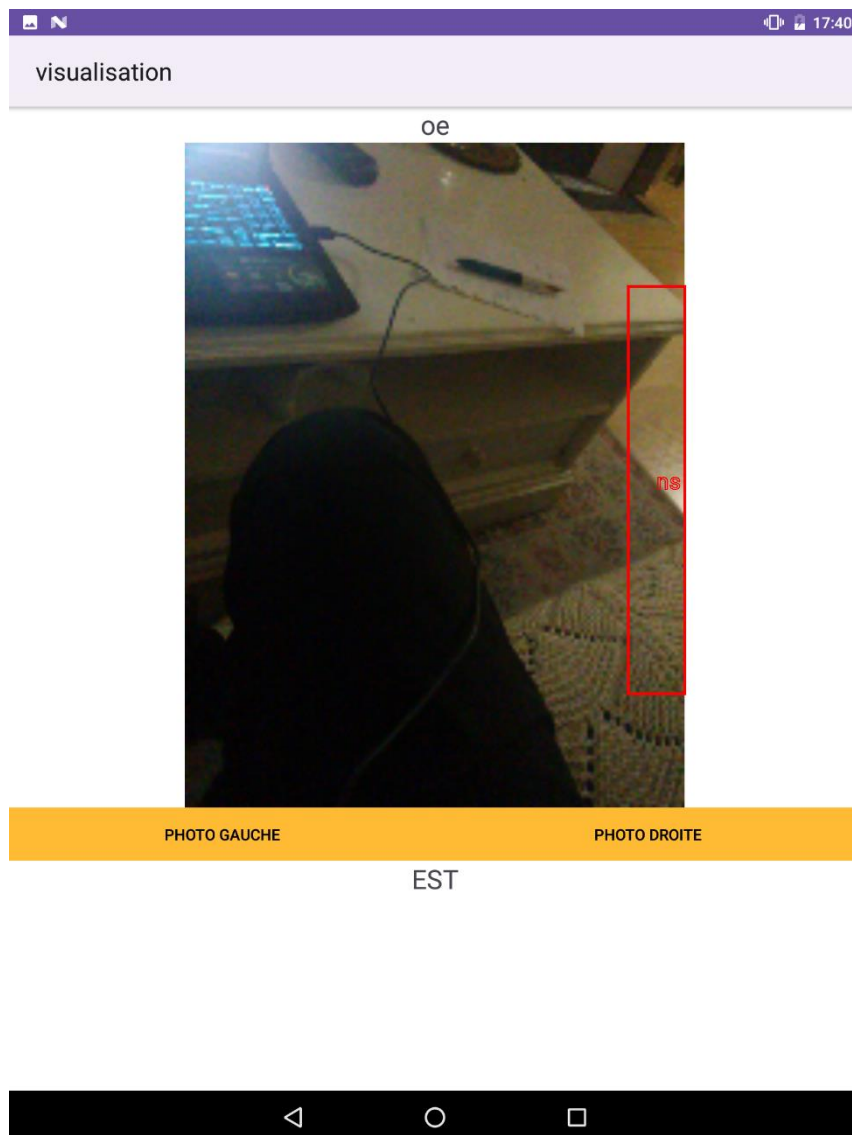
Pièces	Nombre d'accès
oe	2
ns	2

Pour choisir la pièce de départ, il faut cliquer sur une des pièces du RecyclerView, cela ouvre une nouvelle activité permettant de visualiser la pièce ainsi que ses accès.

## 2. PieceDetailsActivity

Cette nouvelle activité possède :

- Le nom de la pièce
- Une photo de la pièce (de base celle au nord)
- Les différents accès sur cette photo (s'il y en a)
- 2 boutons : un pour voir la photo à gauche de celle-ci et l'autre pour voir la photo à droite de celle-ci
- L'orientation de la photo (nord, sud, est, ouest)



Cliquer sur un des accès permet d'accéder à la pièce dont le nom est affiché au milieu du rectangle. L'orientation de la photo reste la même.





### 3. Diagramme de classes

